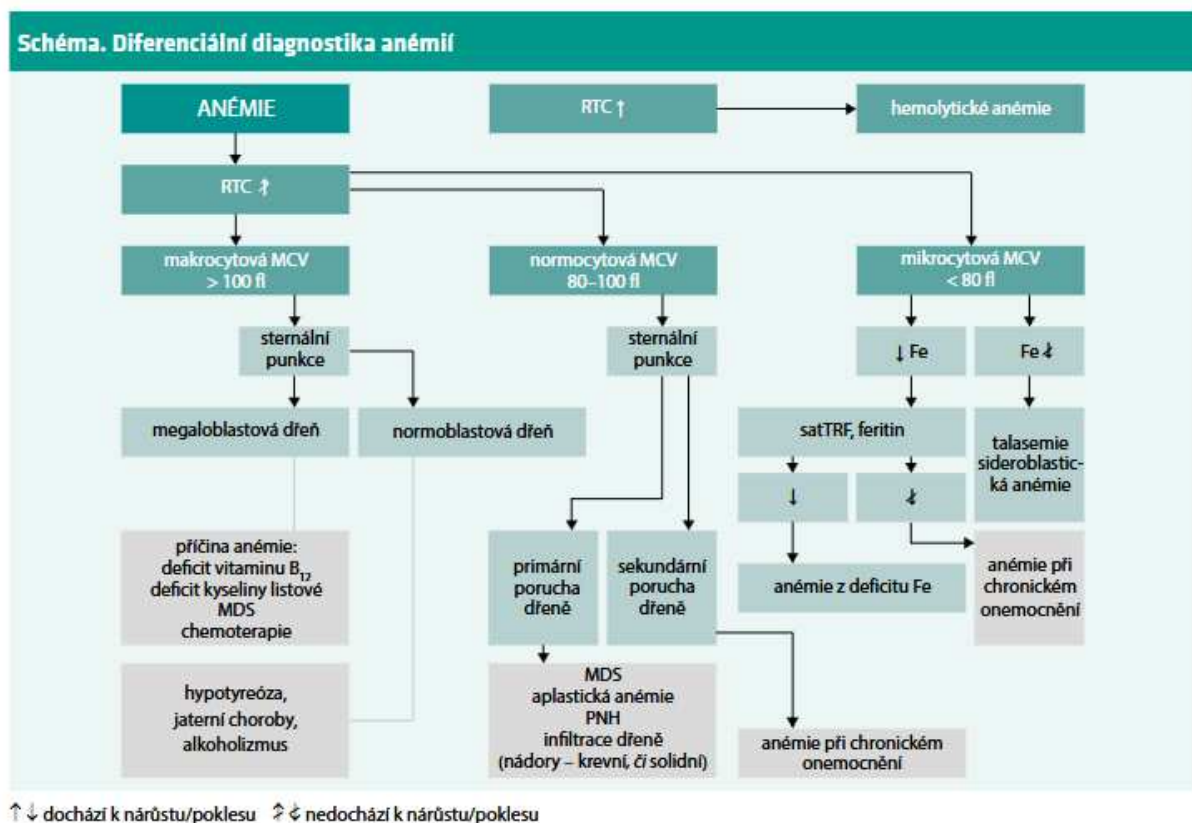


Diferenciální diagnostika anémie

Jaroslav Čermák

Anémie je jak nejčastějším hematologickým onemocněním, tak nejčastějším onemocněním vůbec. Uvádí se, že celosvětově trpí anémií až 40 % dětí do věku 5 let, 37 % těhotných žen a 30 % žen ve věku 15–49 let. Vysoká je incidence anémie zejména v rozvojových zemích, kde je přítomna až u 70% populace. S anémií se setkávají ve své praxi jak hematologové na fakultních či regionálních pracovištích, tak internisté, lékaři v dalších oborech i praktičtí lékaři. Anémie může být příznakem závažného onemocnění, a proto je důležitá její správná a včasná diagnostika. V úvodu ke kapitolám o různých typech anemií uvádíme schéma diferenciální diagnostiky anemií a jednotky spadající do jednotlivých diagnostických skupin.



Obr. 1. Schéma diferenciální diagnostiky anemií.

Podle: Válka J., Čermák J. Diferenciální diagnostika anemií. Vnitř. Lék. 2019;64:468-475.

Tab. Diferenciální diagnostika anémií s rozdělením dle morfologie erytrocytu a počtu retikulocytů v periferní krvi

anémie spojené s normálním počtem retikulocytů		
anémie mikrocytární	anémie normocytární	anémie makrocytární
poruchy metabolismu železa	hematologické příčiny	megaloblastové anémie
sideropenická anémie	aplastická anémie	deficit vitamínu B ₁₂
anémie chronických chorob	Fanconiho anémie	deficit kyseliny listové
talasemie	Schwachmann-Diamondův syndrom	nemegaloblastové makrocytární anémie
β-talasemie	dyskeratosis congenita	anémie při jaterních chorobách
α-talasemie	hereditární anémie	hypotyreóza
porucha hemoglobinizace erytrocytu	dyserytroetická anémie typu II	alkoholizmus
sideroblastové anémie	myelodysplastický syndrom	porucha krvetvorné buňky
	myelofibróza	myelodysplastický syndrom
	hematologické malignity	Diamondova-Blackfanova anémie
	nehematologická onemocnění	hereditární anémie
	anémie chronických chorob	dyserytroetická anémie typu I a III
	anémie při renální insuficienci	porucha hematopoézy
	endokrinnopatie	aplastická anémie
	metastatické postižení KD	čistá aplazie erytropoézy
anémie spojené se vzestupem retikulocytů		
korpuskulární hemolytické anémie	extrakorpuskulární hemolytické anémie	
porucha membrány erytrocytu	autoimunitní hemolytické anémie	
hereditární sférocytóza	s tepelnými protilátkami	
hereditární stomatocytóza	s chladovými protilátkami	
hereditární xerocytóza	porucha komplementu	
porucha enzymatické výbavy erytrocytu	paroxysmální noční hemoglobinurie	
deficit pyruvátkinázy	jiné získané hemolytické anémie	
deficit glukóza-6-fosfát dehydrogenázy	infekce (malárie, leishmanióza)	
hemoglobinopatie	mechanické příčiny (chlopní náhrady)	
srpkovitá anémie	mikroangiopatická hemolytická anémie	
nestabilní hemoglobiny	trombotická trombocytopenická purpura	
methemoglobinemie	hemolyticko-uremický syndrom	
	diseminovaná intravaskulární koagulace	
	jedy	
	expozice chemikáliím (arzen, olovo, měď)	

Obr. 2. Základní onemocnění spadající do jednotlivých podskupin anémie.

Podle: Válka J. Čermák J. Diferenciální diagnostika anémií. Vnitř. Lék. 2019;64:468-475